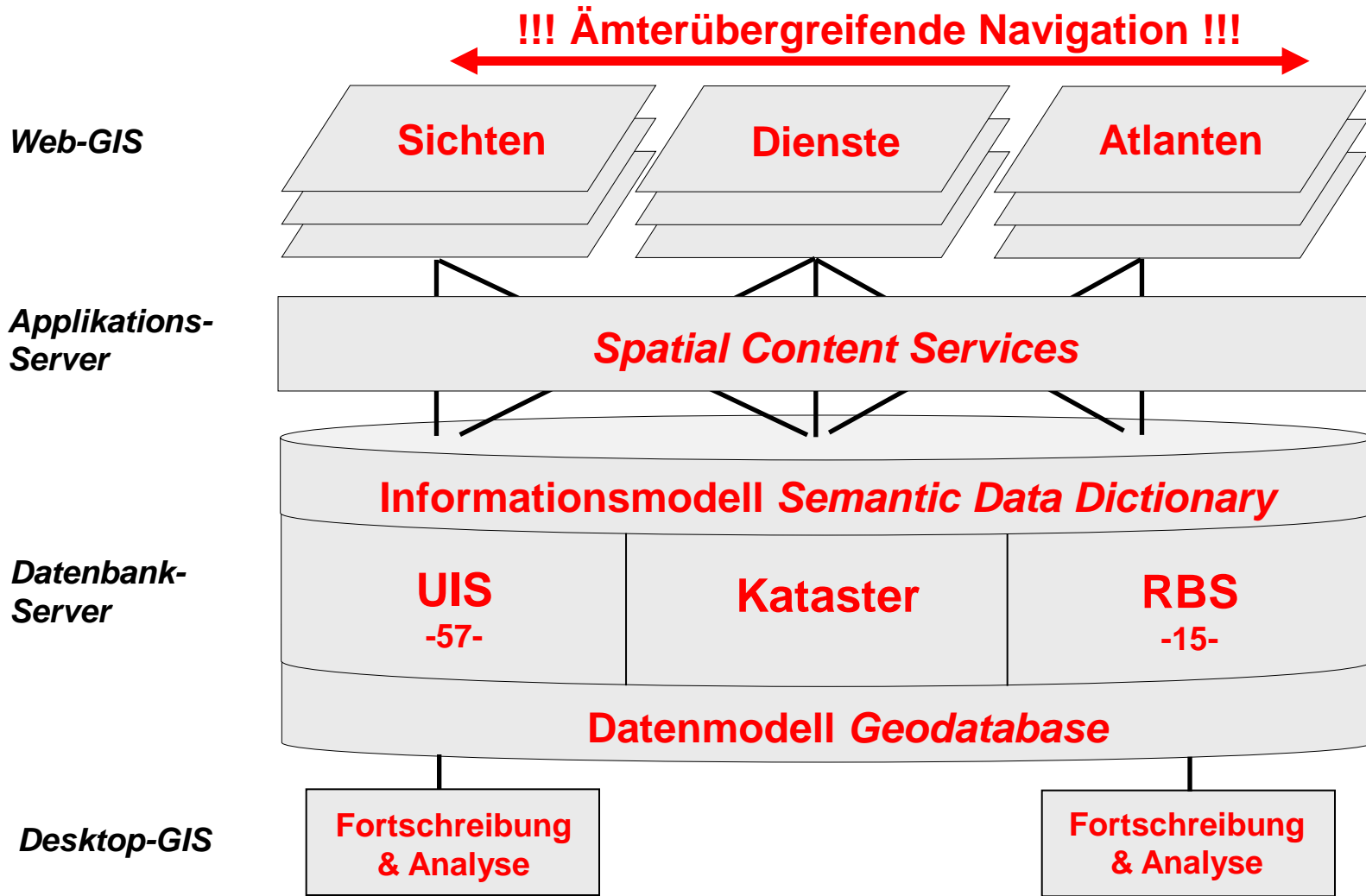


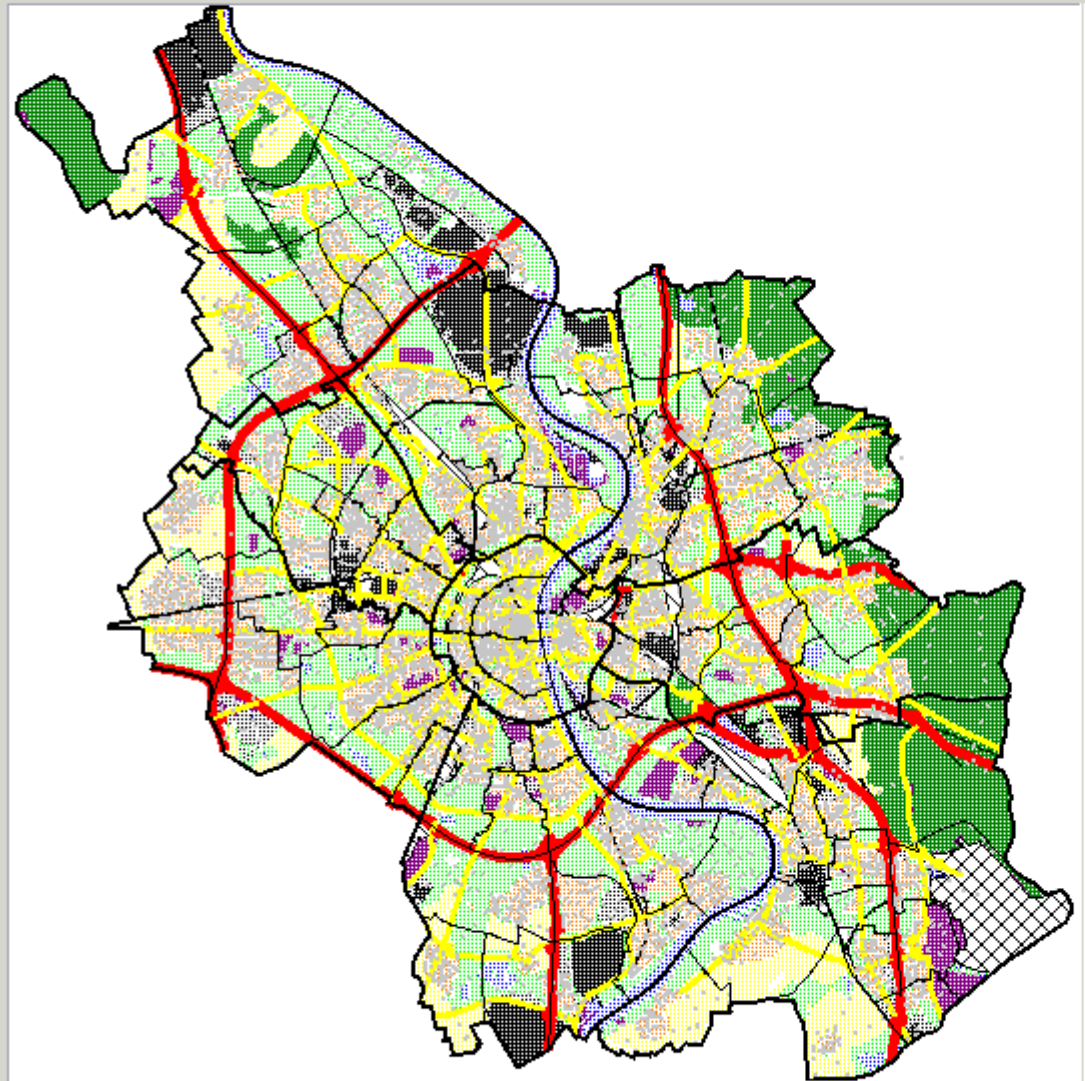


**Zusammenführung  
der Geodatenbestände von 15 und 57  
und  
gemeinsame  
Bereitstellung *Web*-basierter Dienste**

**Dr. Dietmar Hermsdörfer**



# KölnAtlas.Online - Maps & More on Demand



## Adress- u. Straßenatlas

**Sichten**

- Adress- u. Straßenatlas
- Adress-Suche
- Aktuelle RBS-Info
- Altdeponien
- Atlas 'Geförderte Projekte'
- Atlas 'Wlan'
- Atlas Gesundheitswesen
- Atlas Kinder und Jugend
- Atlas zu Flächennutzung
- Baugenehmigung
- Baulandmobilisierung
- Bevölkerungsatlas
- Boden
- Bodenschutz
- COLORTEST
- Digitale Bodenbelastungskarte
- Europäische Union
- Flächennutzungsplan
- FreizeitAtlas
- Gebietsgliederung Deutschland
- Gebietsgliederung Europa
- Gebietsgliederung Köln

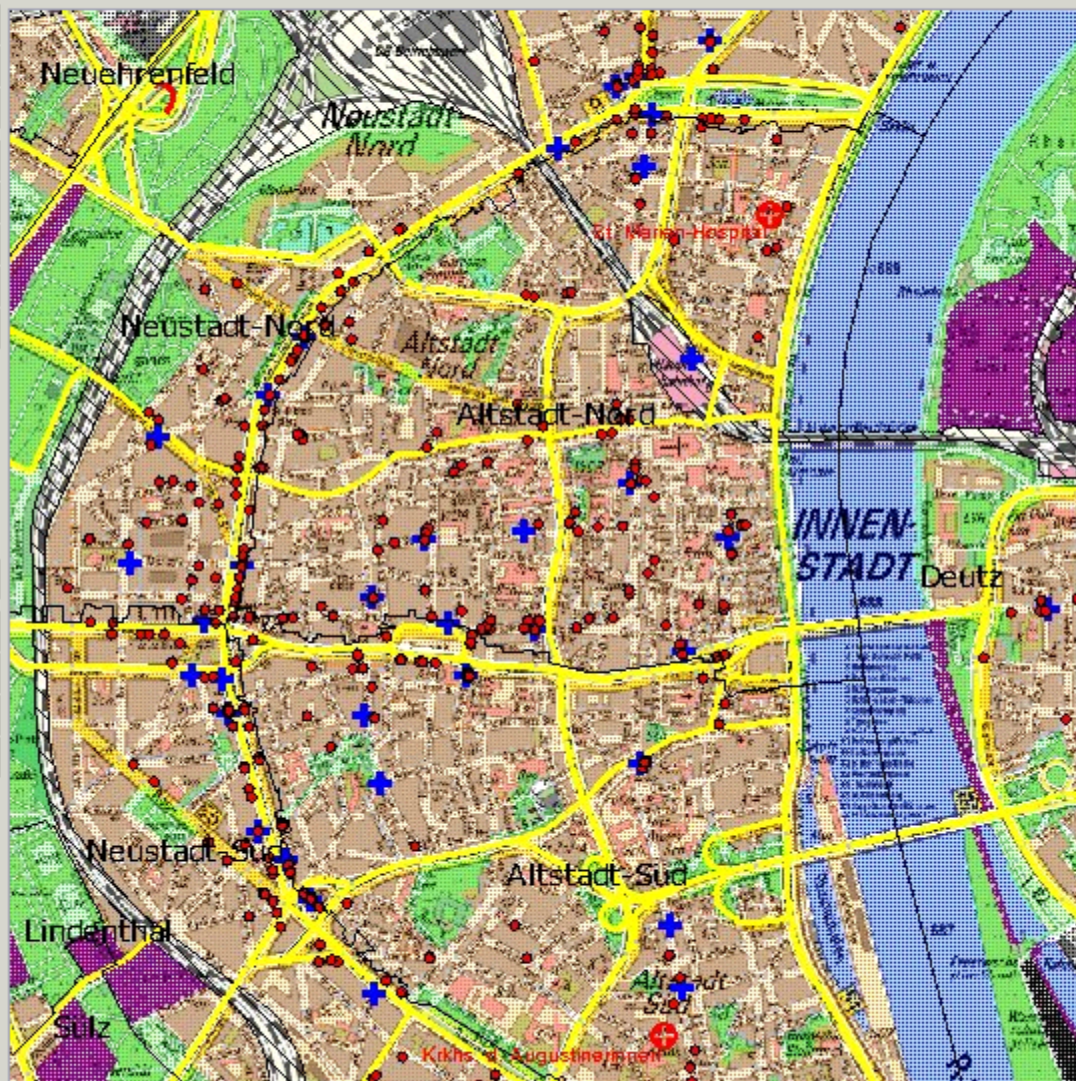
Ausschnitt beibehalten

### KölnAtlas.Online - Maps & More on Demand

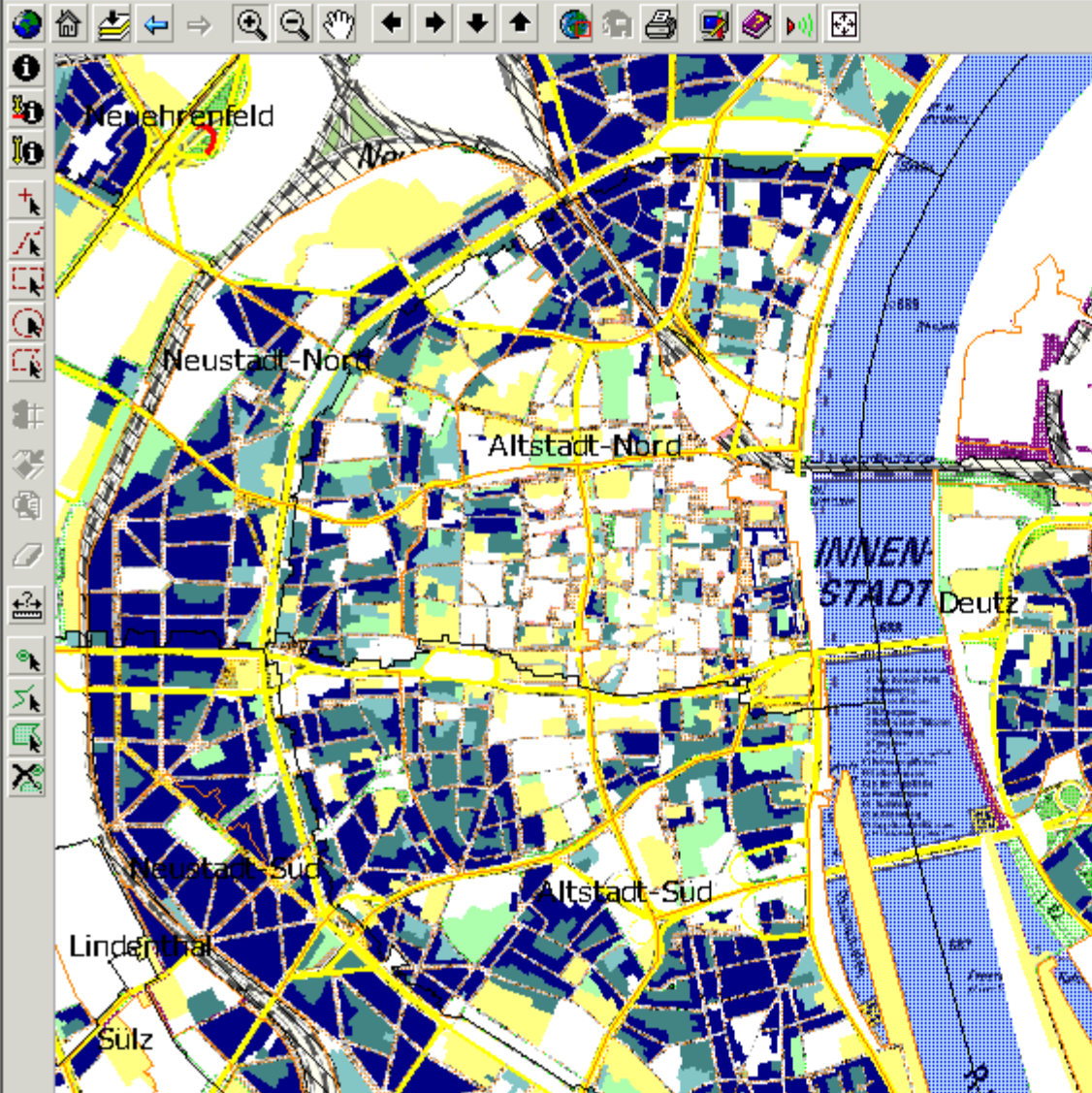


#### Atlas Gesundheitswesen

- Sichten**
- Adress- u. Straßenatlas
  - Adress-Suche
  - Aktuelle RBS-Info
  - Altdeponien
  - Atlas 'Geförderte Projekte'
  - Atlas 'Man'
  - Atlas Gesundheitswesen**
  - Atlas Kinder und Jugend
  - Atlas zu Flächennutzung
  - Baugenehmigung
  - Baulandmobilisierung
  - Bevölkerungsatlas
  - Boden
  - Bodenschutz
  - COLORTEST
  - Digitale Bodenbelastungskarte
  - Europäische Union
  - Flächennutzungsplan
  - Freizeit atlas
  - Gebietsgliederung Deutschland
  - Gebietsgliederung Europa
  - Gebietsgliederung Köln
- Ausschnitt beibehalten



# KölnAtlas.Online - Maps & More on Demand



## Bevölkerungsatlas

Navigation icons: Home, Back, Forward, Stop, Refresh, Print, Zoom, etc.

**Sichten**

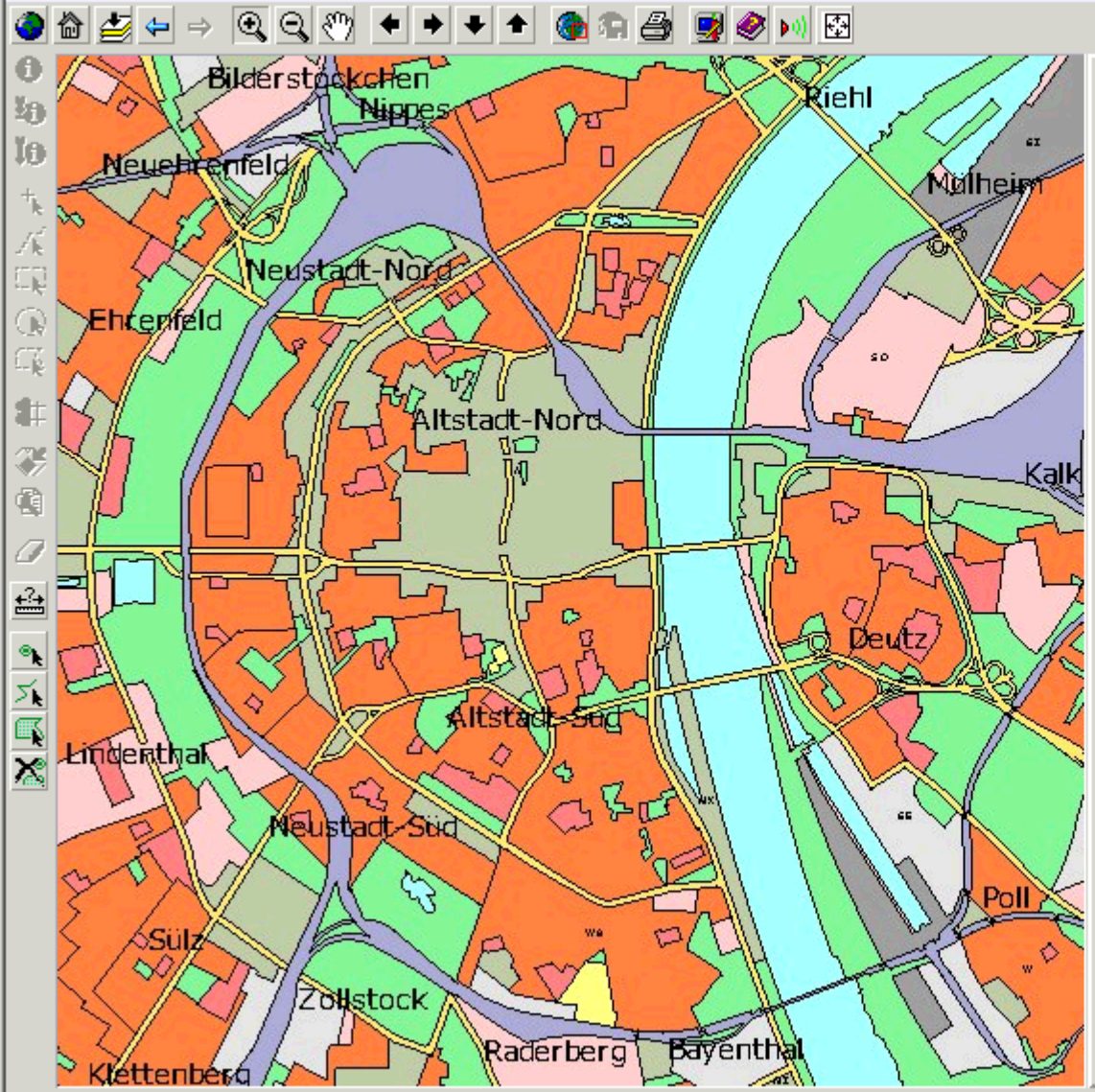
- Adress- u. Straßenatlas
- Adress-Suche
- Aktuelle RBS-Info
- Altdeponien
- Atlas 'Geförderte Projekte'
- Atlas 'Man'
- Atlas Gesundheitswesen
- Atlas Kinder und Jugend
- Atlas zu Flächennutzung
- Baugenehmigung
- Baulandmobilisierung

**Bevölkerungsatlas**

- Boden
- Bodenschutz
- COLORTEST
- Digitale Bodenbelastungskarte
- Europäische Union
- Flächennutzungsplan
- Freizeit atlas
- Gebietsgliederung Deutschland
- Gebietsgliederung Europa
- Gebietsgliederung Köln

Ausschnitt beibehalten

# KölnAtlas.Online - Maps & More on Demand



## Flächennutzungsplan

Navigation icons: Home, Back, Forward, Stop, Refresh, Print, Full Screen, etc.

**Sichten**

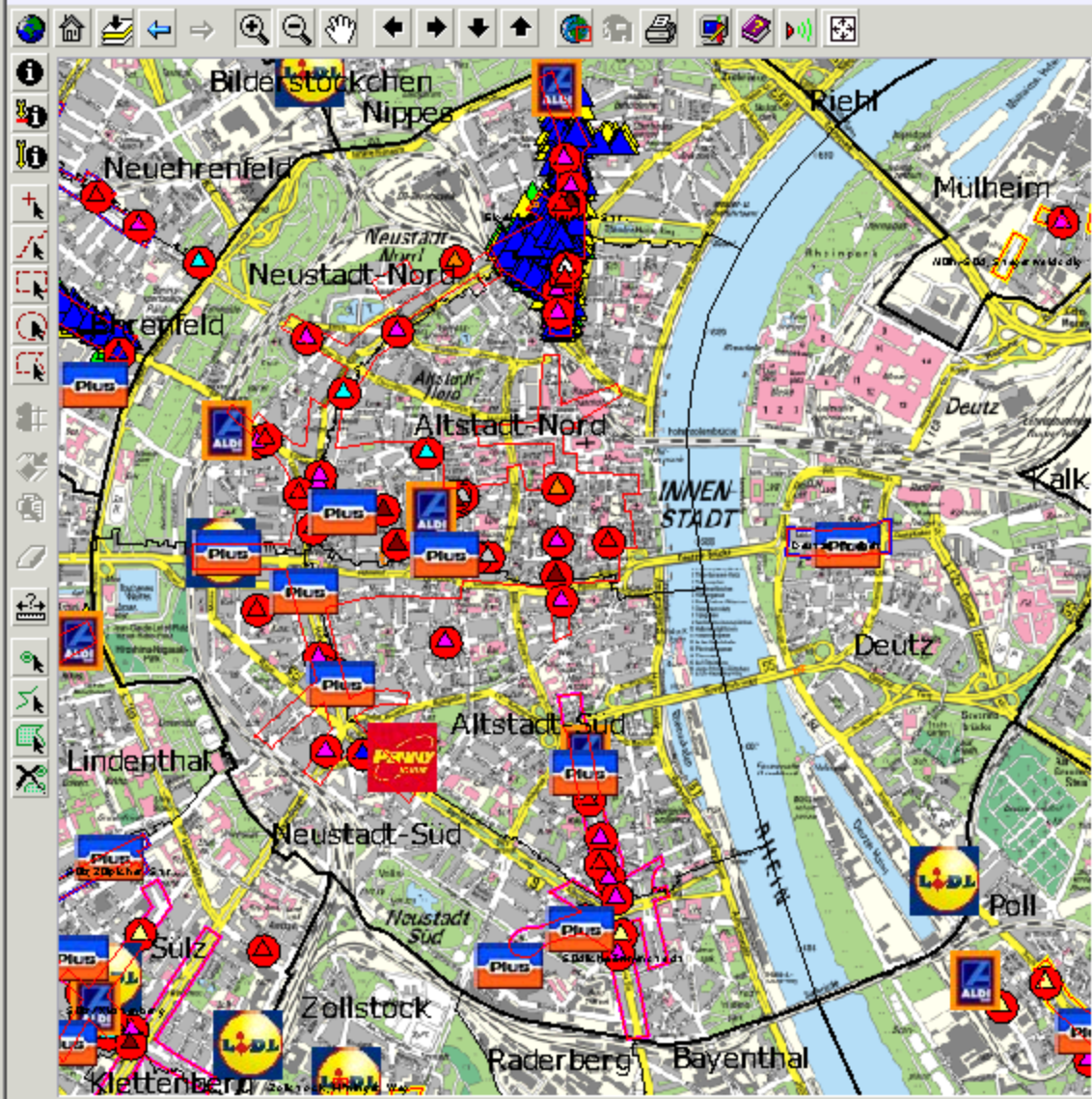
- Adress- u. Straßenatlas
- Adress-Suche
- Aktuelle RBS-Info
- Altdeponien
- Atlas 'Geförderte Projekte'
- Atlas 'Man'
- Atlas Gesundheitswesen
- Atlas Kinder und Jugend
- Atlas zu Flächennutzung
- Baugenehmigung
- Baulandmobilisierung
- Bevölkerungsatlas
- Boden
- Bodenschutz
- COLORTEST
- Digitale Bodenbelastungskarte
- Europäische Union

**Flächennutzungsplan**

- FreizeitAtlas
- Gebietsgliederung Deutschland
- Gebietsgliederung Europa
- Gebietsgliederung Köln

Ausschnitt beibehalten

# KölnAtlas.Online - Maps & More on Demand



## Geschäftszentrenatlas

- 
- Flächennutzungsplan
- Freizeit atlas
- Gebietsgliederung Deutschland
- Gebietsgliederung Europa
- Gebietsgliederung Köln
- Geschäftszentrenatlas**
- Hochwasser
- Infrastruktur atlas Schulen
- Infrastruktur atlas Tourismus
- Kiesgruben / Deponien
- Kindertageseinrichtungen
- Labor
- Luftbild atlas
- Lärm
- Medien- und IT-Atlas
- Nahverkehrs atlas
- Natur und Landschaft
- Objekte der Gebäudewirtschaft
- Planung
- Planungsgebiete
- Raster\_Test
- Schuleinzugsbereiche
- Struktur atlas Kraftfahrzeuge
- TRANS\_TEST
- Ausschnitt beibehalten

# KölnAtlas.Online - Maps & More on Demand

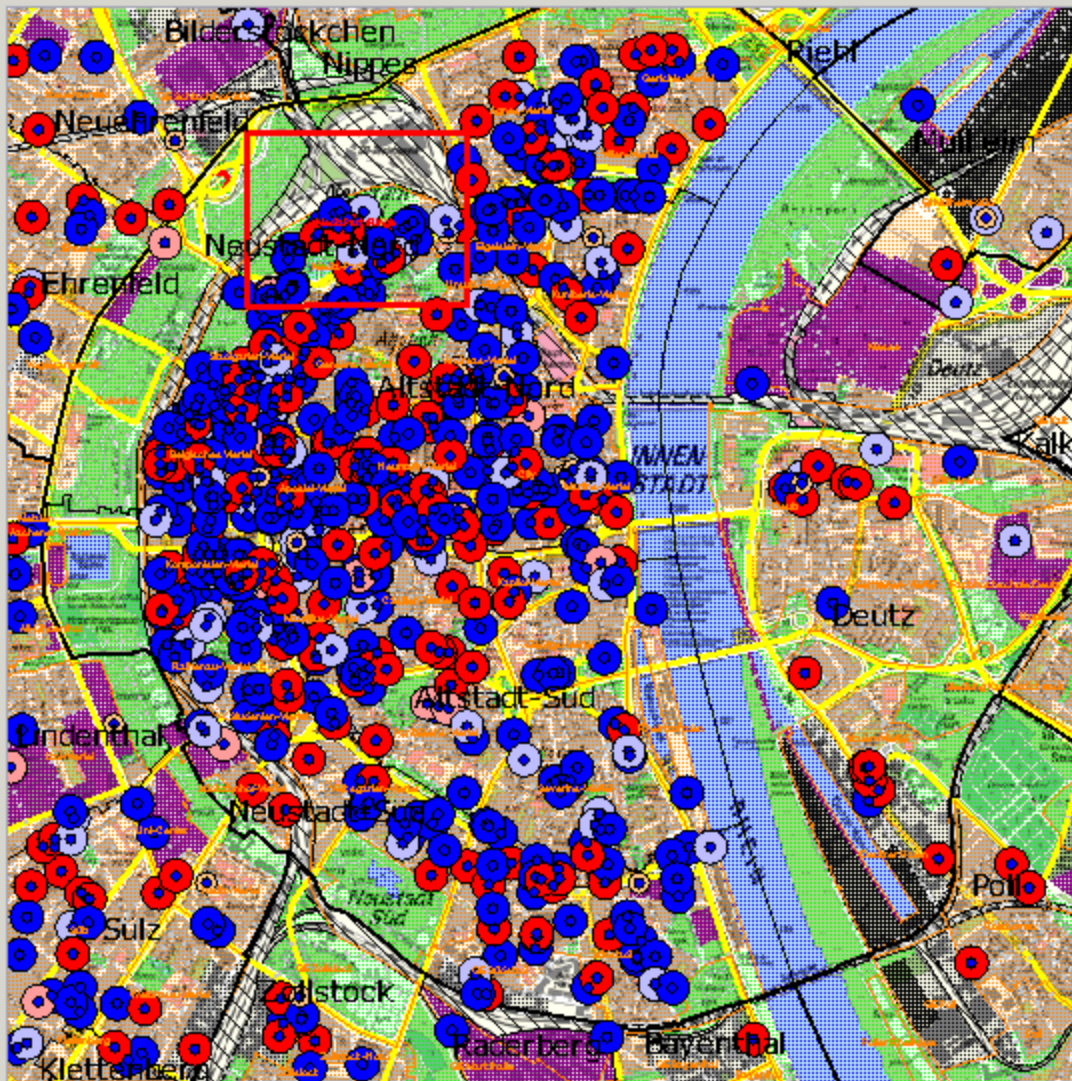


## Medien- und IT-Atlas



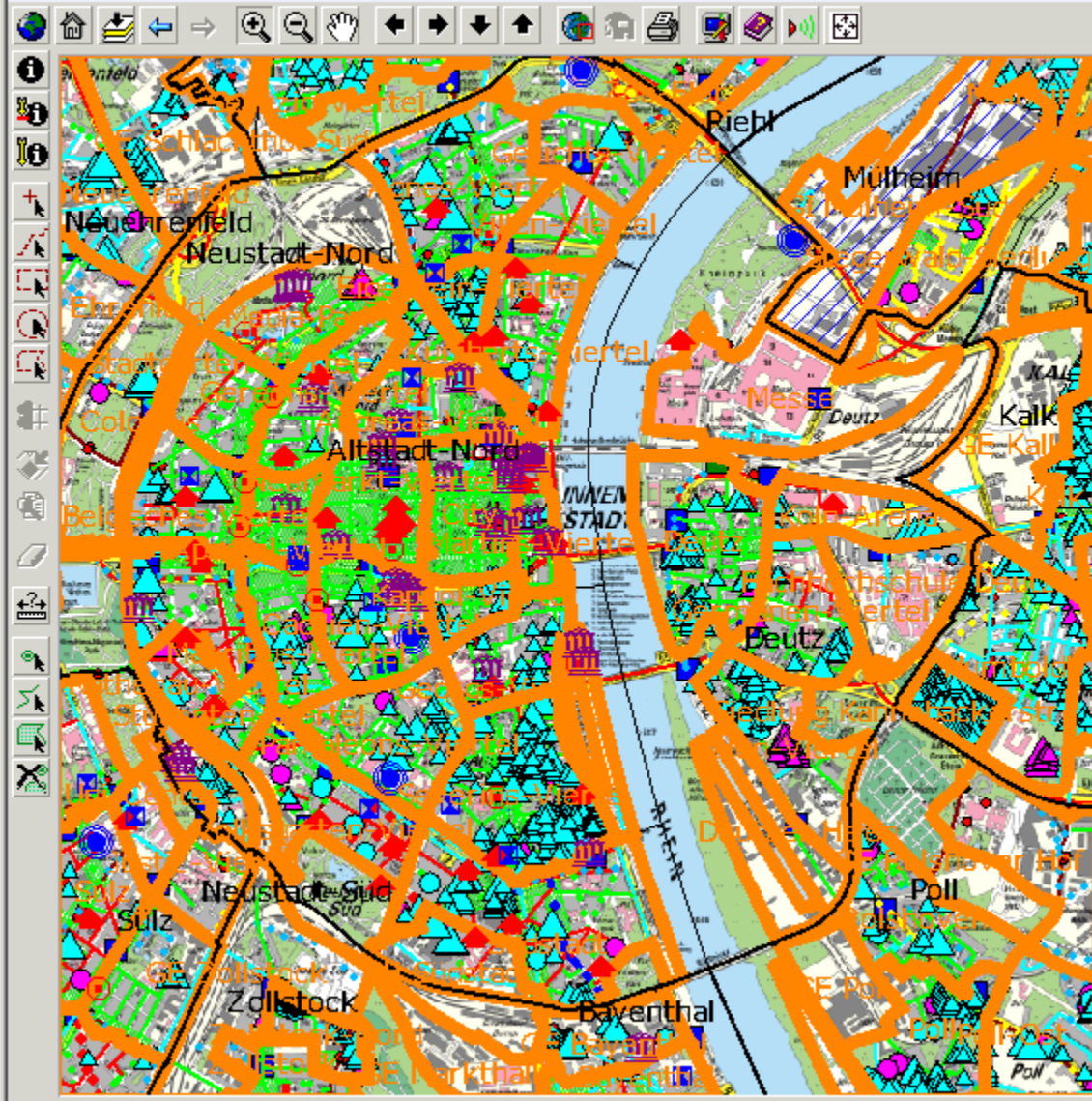
- Flächennutzungsplan
- FreizeitAtlas
- Gebietsgliederung Deutschland
- Gebietsgliederung Europa
- Gebietsgliederung Köln
- Geschäftszentrenatlas
- Hochwasser
- Infrastrukturatlas Schulen
- Infrastrukturatlas Tourismus
- Kiesgruben / Deponien
- Kindertageseinrichtungen
- Labor
- Luftbildatlas
- Lärm
- Medien- und IT-Atlas**
- Nahverkehrsatlas
- Natur und Landschaft
- Objekte der Gebäudewirtschaft
- Planung
- Planungsgebiete
- Raster\_Test
- Schuleinzugsbereiche
- Strukturatlas Kraftfahrzeuge
- TRANS TEST

Ausschnitt beibehalten





# KölnAtlas.Online - Maps & More on Demand



## Wohnvierteltypisierung

- Labor
- Luftbildatlas
- Lärm
- Medien- und IT-Atlas
- Nahverkehrsatlas
- Natur und Landschaft
- Objekte der Gebäudewirtschaft
- Planung
- Planungsgebiete
- Raster\_Test
- Schuleinzugsbereiche
- Strukturatlas Kraftfahrzeuge
- TRANS\_TEST
- ULB
- UWAB
- Umweltprüfung
- Wahl - Bundestag 2002
- Wahl - Landtag 2000
- Wahl - Oberbürgermeister 2000
- Wahllokal-Suche
- Wahlwerbeträger
- Wasser
- Wissenschaftsatlas
- Wohnvierteltypisierung**

Ausschnitt beibehalten



The screenshot shows the Content Administrator interface. The main window displays a report titled 'Information Applikationsobjekte' under the 'Ergebnis SDD-Bericht' section. The report lists various metadata items and their counts:

- Entitäten: 518
- Attribute: 1345
- Beziehungen: 68
- Geodatenverbindungen: 29
- Sichten: 79
- Themen: 60
- Layer: 446
- Thematische Karten: 334
- Vorlagen: 1
- Mengen: 195
- Mengenattribute: 2492
- Abfragen: 358
- Geometrien: 2
- Formeln: 26
- Darstellungen: 659
- Darstellungsnormen: 41
- Farben: 26
- Farbverläufe: 24
- Sprachen: 12

The interface also shows a sidebar with 'SDD-Berichte' and a list of items: 'Information Applikationsobjekte', 'Information Benutzer', and 'Information Benutzergruppen'. The status bar at the bottom indicates '© Copyright ESRI Germany/Switzerland, 2004. All rights reserved.' and the ESRI logo.



## Nächsten Schritte

- **SLA / Produktivsetzung Server**
- **Aufbau Test-Server**
- **Bereitstellung von Diensten im Internet (Extranet)**